



KAPITAŁ LUDZKI
NARODOWA STRATEGIA SPÓJNOŚCI



UNIA EUROPEJSKA
EUROPEJSKI
FUNDUSZ SPOŁECZNY



Projekt współfinansowany ze środków Unii Europejskiej w ramach Europejskiego Funduszu Społecznego

ANETA WĘGRZYN

„7 GESTÓW PREZYDENCCKICH”



KAPITAŁ LUDZKI
NARODOWA STRATEGIA SPÓJNOŚCI



ŚWIĘTOKRZYSKIE BIURO
ROZWOJU REGIONALNEGO

UNIA EUROPEJSKA
EUROPEJSKI
FUNDUSZ SPOŁECZNY



Projekt współfinansowany ze środków
Unii Europejskiej w ramach Europejskiego Funduszu Społecznego

Aneta Węgrzyn - absolwentka historii na Uniwersytecie im. Jana Kochanowskiego w Kielcach. Od 2009 roku pracuje w Zespole Szkół Ponadgimnazjalnych NR 5 w Łopusznie jako nauczyciel historii.

Projekt „Profesjon@lny trener” realizowany przez LECHAA CONSULTING Sp. z o. o. w ramach Działania 9.4 „Wysoko wykwalifikowane kadry systemu oświaty” Program Operacyjny Kapitał Ludzki 2007-2013 na podstawie umowy podpisanej z Samorządem Województwa Świętokrzyskiego/Świętokrzyskim Biurem Rozwoju Regionalnego w Kielcach



Lechaa Consulting Sp. z o.o.
www.lechaa.pl
NIP: 712-278-35-96,
Regon: 004182334,
Sąd Rejonowy w Lublinie XI Wydział Gospodarczy
Krajowego Rejestru Sadowego nr KRS: 0000173751,
Kapitał zakładowy: 50.000 zł





Spis treści:

1. Piotr Tymochowicz – mistrz w szkoleniu polityków
2. Prezentacja 7 gestów prezydenckich
3. Ćwiczenia
4. Świadomość mowy ciała – podsumowanie (uczestnicy kursu wymieniają sytuacje w których mogą wykorzystać 7 gestów prezydenckich).

1. Piotr Tymochowicz

- polski doradca mediowy,
- specjalista ds. wizerunku i marketingu politycznego,
- konsultant w zakresie prowadzenia negocjacji,
- autor i propagator metod teorii wywierania wpływu,
- wymienia sposoby zachowania, których przestrzeganie może zadecydować o wywarciu pozytywnego wrażenia na rozmówcy.

2. Prezentacja 7 gestów prezydenckich



KAPITAŁ LUDZKI
NARODOWA STRATEGIA SPÓJNOŚCI



ŚWIĘTOKRZYSKIE BIURO
ROZWOJU REGIONALNEGO

UNIA EUROPEJSKA
EUROPEJSKI
FUNDUSZ SPOŁECZNY



Projekt współfinansowany ze środków
Unii Europejskiej w ramach Europejskiego Funduszu Społecznego

Postawa ZASADNICZA – pewność siebie



Projekt „Profesjon@lny trener” realizowany przez LECHAA CONSULTING Sp. z o. o. w ramach Działania 9.4 „Wysoko wykwalifikowane kadry systemu oświaty” Program Operacyjny Kapitał Ludzki 2007-2013 na podstawie umowy podpisanej z Samorządem Województwa Świętokrzyskiego/Świętokrzyskim Biurem Rozwoju Regionalnego w Kielcach



Lechaa Consulting Sp. z o.o.
www.lechaa.pl
NIP: 712-278-35-96,
Regon: 004182334,
Sąd Rejonowy w Lublinie XI Wydział Gospodarczy
Krajowego Rejestru Sadowego nr KRS: 0000173751,
Kapitał zakładowy: 50.000 zł





KAPITAŁ LUDZKI
NARODOWA STRATEGIA SPÓJNOŚCI



ŚWIĘTOKRZYSKIE BIURO
ROZWOJU REGIONALNEGO

UNIA EUROPEJSKA
EUROPEJSKI
FUNDUSZ SPOŁECZNY



Projekt współfinansowany ze środków
Unii Europejskiej w ramach Europejskiego Funduszu Społecznego

KOSZYCZEK – neutralność



Projekt „Profesjon@lny trener” realizowany przez LECHAA CONSULTING Sp. z o.o. w ramach Działania 9.4 „Wysoko wykwalifikowane kadry systemu oświaty” Program Operacyjny Kapitał Ludzki 2007-2013 na podstawie umowy podpisanej z Samorządem Województwa Świętokrzyskiego/Świętokrzyskim Biurem Rozwoju Regionalnego w Kielcach



Lechaa Consulting Sp. z o.o.
www.lechaa.pl
NIP: 712-278-35-96,
Regon: 004182334,
Sąd Rejonowy w Lublinie XI Wydział Gospodarczy
Krajowego Rejestru Sadowego nr KRS: 0000173751,
Kapitał zakładowy: 50.000 zł





KAPITAŁ LUDZKI
NARODOWA STRATEGIA SPÓJNOŚCI



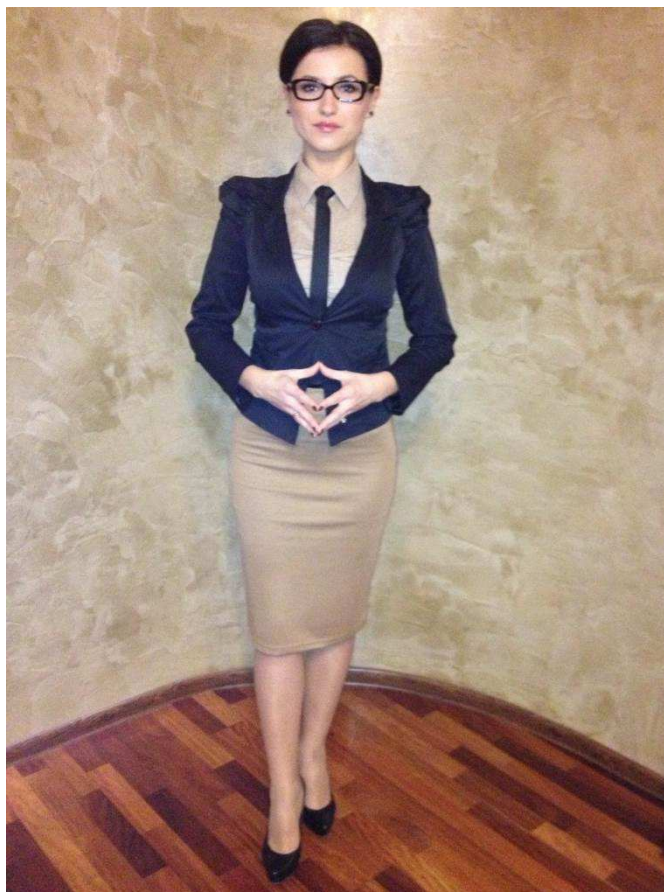
ŚWIĘTOKRZYSKIE BIURO
ROZWOJU REGIONALNEGO

UNIA EUROPEJSKA
EUROPEJSKI
FUNDUSZ SPOŁECZNY



Projekt współfinansowany ze środków
Unii Europejskiej w ramach Europejskiego Funduszu Społecznego

WIEŻYCZKA – myślenie



Projekt „Profesjon@lny trener” realizowany przez LECHAA CONSULTING Sp. z o.o. w ramach Działania 9.4 „Wysoko wykwalifikowane kadry systemu oświaty” Program Operacyjny Kapitał Ludzki 2007-2013 na podstawie umowy podpisanej z Samorządem Województwa Świętokrzyskiego/Świętokrzyskim Biurem Rozwoju Regionalnego w Kielcach



Lechaa Consulting Sp. z o.o.
www.lechaa.pl
NIP: 712-278-35-96,
Regon: 004182334,
Sąd Rejonowy w Lublinie XI Wydział Gospodarczy
Krajowego Rejestru Sadowego nr KRS: 0000173751,
Kapitał zakładowy: 50.000 zł





KAPITAŁ LUDZKI
NARODOWA STRATEGIA SPÓJNOŚCI



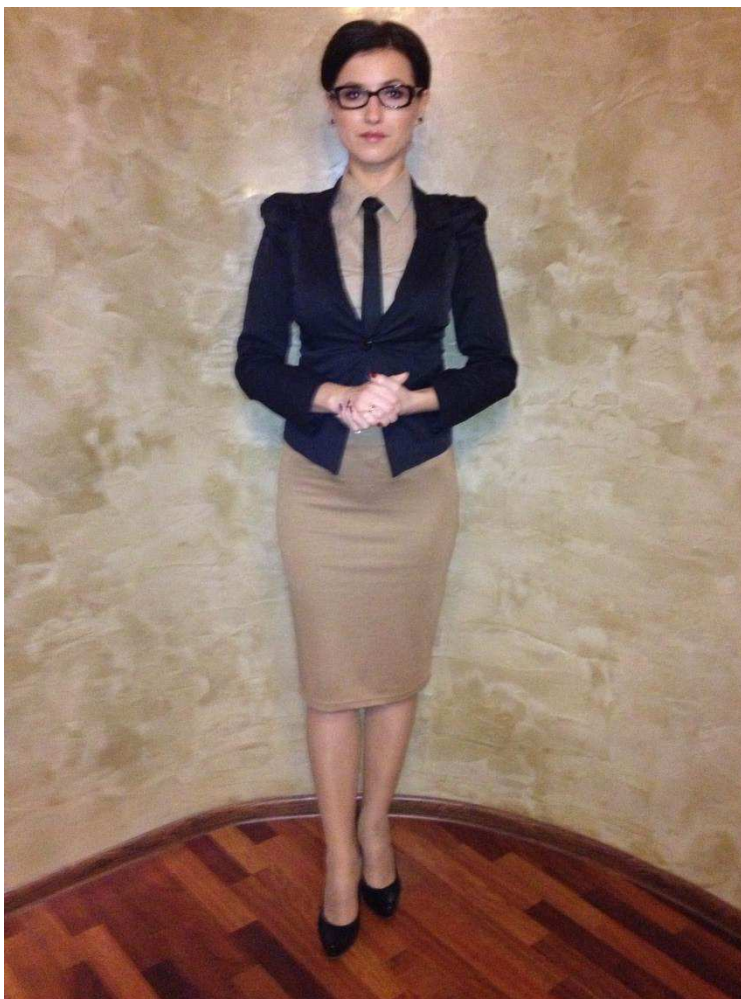
ŚWIĘTOKRZYSKIE BIURO
ROZWOJU REGIONALNEGO

UNIA EUROPEJSKA
EUROPEJSKI
FUNDUSZ SPOŁECZNY



Projekt współfinansowany ze środków
Unii Europejskiej w ramach Europejskiego Funduszu Społecznego

Gest PRZYJACIELSKI - przyjaźń



Gest OTWARTOŚCI – otwartość

Projekt „Profesjon@lny trener” realizowany przez LECHAA CONSULTING Sp. z o. o. w ramach Działania 9.4 „Wysoko wykwalifikowane kadry systemu oświaty” Program Operacyjny Kapitał Ludzki 2007-2013 na podstawie umowy podpisanej z Samorządem Województwa Świętokrzyskiego/Świętokrzyskim Biurem Rozwoju Regionalnego w Kielcach



Lechaa Consulting Sp. z o.o.
www.lechaa.pl
NIP: 712-278-35-96,
Regon: 004182334,
Sąd Rejonowy w Lublinie XI Wydział Gospodarczy
Krajowego Rejestru Sadowego nr KRS: 0000173751,
Kapitał zakładowy: 50.000 zł





KAPITAŁ LUDZKI
NARODOWA STRATEGIA SPÓJNOŚCI

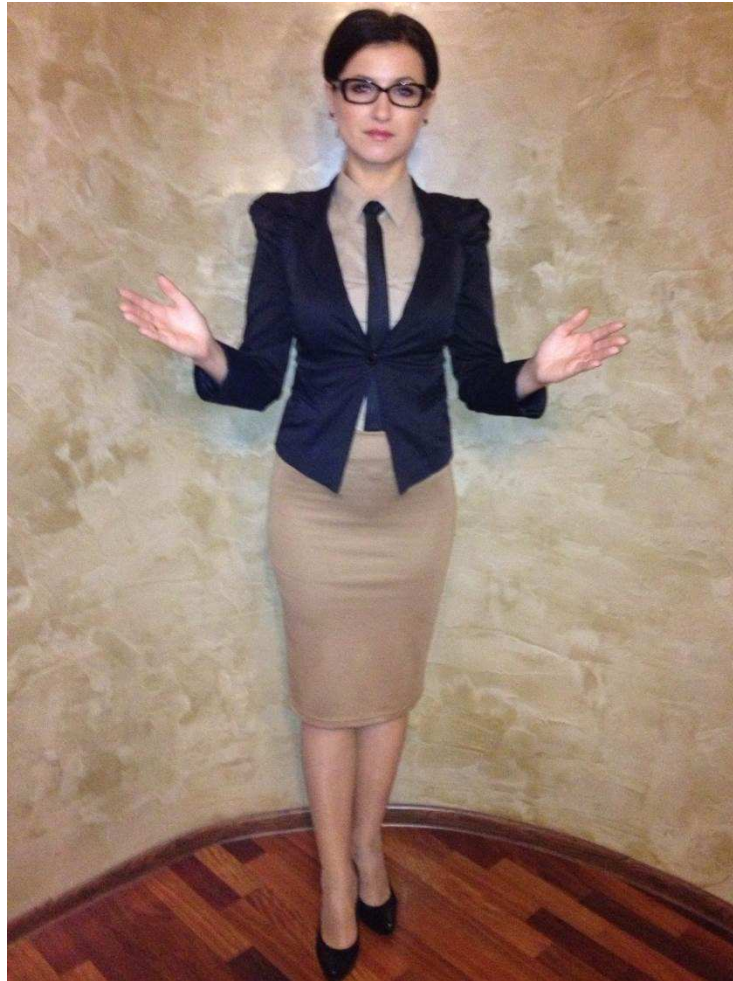


ŚWIĘTOKRZYSKIE BIURO
ROZWOJU REGIONALNEGO

UNIA EUROPEJSKA
EUROPEJSKI
FUNDUSZ SPOŁECZNY



Projekt współfinansowany ze środków
Unii Europejskiej w ramach Europejskiego Funduszu Społecznego



Projekt „Profesjon@lny trener” realizowany przez LECHAA CONSULTING Sp. z o.o. w ramach Działania 9.4 „Wysoko wykwalifikowane kadry systemu oświaty” Program Operacyjny Kapitał Ludzki 2007-2013 na podstawie umowy podpisanej z Samorządem Województwa Świętokrzyskiego/Świętokrzyskim Biurem Rozwoju Regionalnego w Kielcach



Lechaa Consulting Sp. z o.o.
www.lechaa.pl
NIP: 712-278-35-96,
Regon: 004182334,
Sąd Rejonowy w Lublinie XI Wydział Gospodarczy
Krajowego Rejestru Sadowego nr KRS: 0000173751,
Kapitał zakładowy: 50.000 zł





KAPITAŁ LUDZKI
NARODOWA STRATEGIA SPÓJNOŚCI



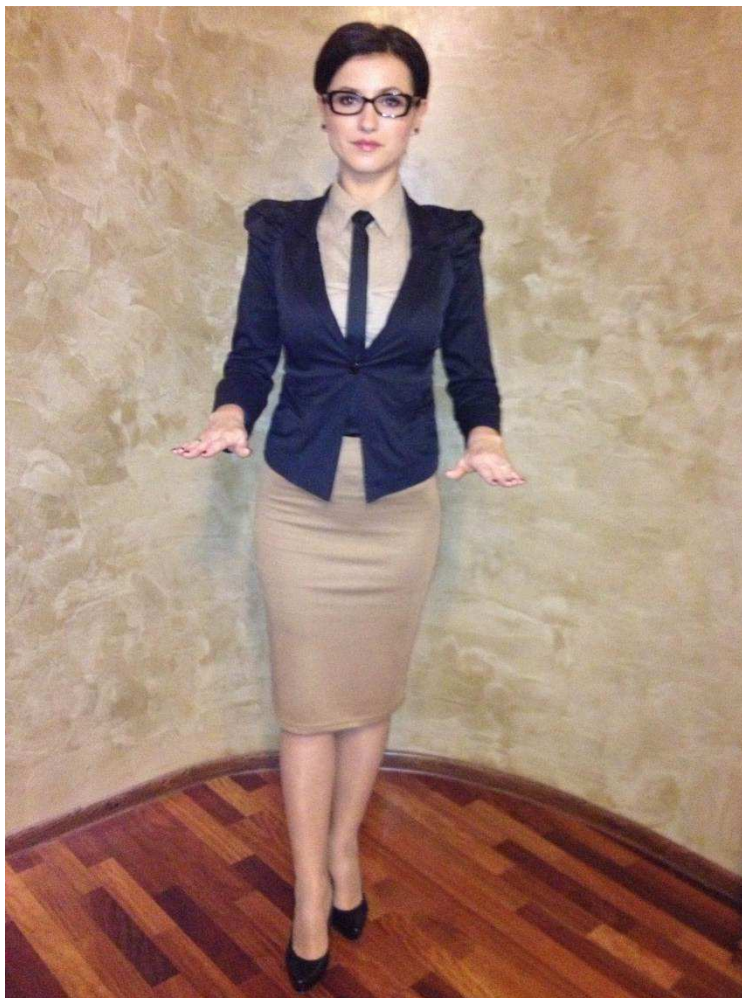
ŚWIĘTOKRZYSKIE BIURO
ROZWOJU REGIONALNEGO

UNIA EUROPEJSKA
EUROPEJSKI
FUNDUSZ SPOŁECZNY



Projekt współfinansowany ze środków
Unii Europejskiej w ramach Europejskiego Funduszu Społecznego

Wszystko pod KONTROLĄ



Projekt „Profesjon@lny trener” realizowany przez LECHAA CONSULTING Sp. z o.o. w ramach Działania 9.4 „Wysoko wykwalifikowane kadry systemu oświaty” Program Operacyjny Kapitał Ludzki 2007-2013 na podstawie umowy podpisanej z Samorządem Województwa Świętokrzyskiego/Świętokrzyskim Biurem Rozwoju Regionalnego w Kielcach



Lechaa Consulting Sp. z o.o.
www.lechaa.pl
NIP: 712-278-35-96,
Regon: 004182334,
Sąd Rejonowy w Lublinie XI Wydział Gospodarczy
Krajowego Rejestru Sadowego nr KRS: 0000173751,
Kapitał zakładowy: 50.000 zł





KAPITAŁ LUDZKI
NARODOWA STRATEGIA SPÓJNOŚCI



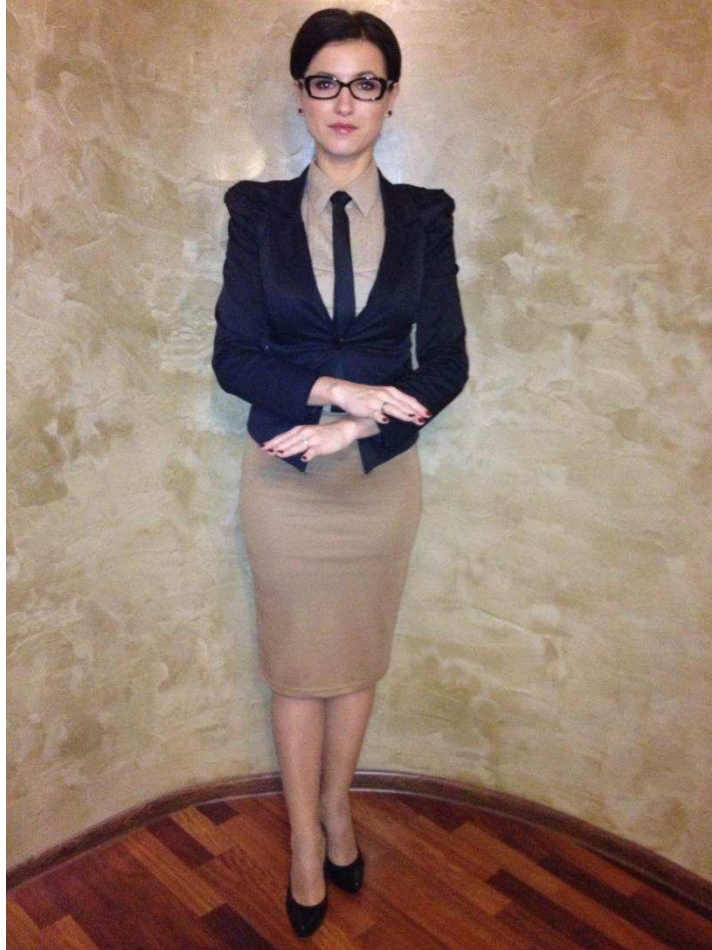
ŚWIĘTOKRZYSKIE BIURO
ROZWOJU REGIONALNEGO

UNIA EUROPEJSKA
EUROPEJSKI
FUNDUSZ SPOŁECZNY



Projekt współfinansowany ze środków
Unii Europejskiej w ramach Europejskiego Funduszu Społecznego

NIE MA PROBLEMU – w porządku



Projekt „Profesjon@lny trener” realizowany przez LECHAA CONSULTING Sp. z o.o. w ramach Działania 9.4 „Wysoko wykwalifikowane kadry systemu oświaty” Program Operacyjny Kapitał Ludzki 2007-2013 na podstawie umowy podpisanej z Samorządem Województwa Świętokrzyskiego/Świętokrzyskim Biurem Rozwoju Regionalnego w Kielcach



Lechaa Consulting Sp. z o.o.
www.lechaa.pl
NIP: 712-278-35-96,
Regon: 004182334,
Sąd Rejonowy w Lublinie XI Wydział Gospodarczy
Krajowego Rejestru Sadowego nr KRS: 0000173751,
Kapitał zakładowy: 50.000 zł





3. Ćwiczenie:

Trener wyznacza jedną osobę, która wychodzi na środek sali.

Grupa ma za zadanie prawić jej komplementy. Podczas rozmowy prezydent ma za zadanie pokazywać 7 gestów prezydenckich. Jedna osoba zapisuje ilość gestów nie wliczanych do grupy wskazanych.

Refleksja po ćwiczeniu: prezentacja informacji na forum; dostrzeżenie łatwości dekoncentracji.

Uzupełnienie informacji przez trenera.

4. Ćwiczenie:

Prowadzący puszcza przemówienie Edwarda Gierka. (filmik zaczerpnięty z portalu YouTube). Następnie dzieli uczestników na dwie grupy:

- zadaniem grupy I będzie wskazać błędy w gestykulacji polityka
- zadaniem grupy II będzie zaproponować, które z 7 gestów prezydenckich powinno się podczas tej przemowy wykorzystać.

Jeden z uczestników wychodzi na środek i prezentuje prawidłowe przemówienie z wykorzystaniem gestów prezydenckich.

Krótką refleksją:

5. Burza mózgów:

- Ile z 7 gestów prezydenckich można wykorzystać w pozycji siedzącej?
- Grupa sporządza listę pomysłów "Gdzie się nam mogą przydać gesty prezydenckie? "